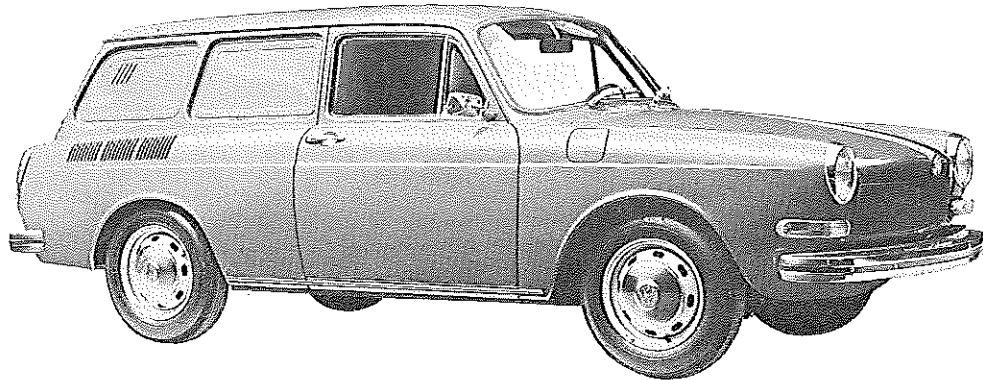


**Volkswagenwerk
Aktiengesellschaft
Wolfsburg**

**TYP Volkswagen Variant
als Lieferwagen**

Gruppe 13
Volkswagenwerk
148



Otto-Motor · 4 Zylinder · 4-Takt · 1,49 l · 45 PS bei 3800 U/min

Nutzlast: 375/465 kg

Triebwerk

Motor

Hersteller und Typ VW
 Höchstes Drehmoment 10,8 mkg bei 2000 U/min
 Größte Nutzleistung 45 PS bei 3800 U/min
 Hubraumleistung 30,2 PS/l
 Mittl. Arbeitsdruck 7,14 kg/cm² bei 3800 U/min
 Mittl. Kolbengeschwindigkeit 8,74 m/sec bei 3800 U/min
 Verdichtungsverhältnis 7,5
 Kurbelverhältnis 3,98
 Lage im Fahrzeug hinten (Hecktriebsatz)
 Aufhängung Dreipunkt/gummigelagert
 Schmlersystem Druckumlaufschmierung
 Kühlung Luft (Gebläse/Kurbelwelle 1:1)
 Gewicht 124,5 kg (m. Auspuff-Anl.)
 Niedrigst. Kraftstoffverbrauch 225 g/PSH bei 2600 U/min
 Zylinder-Anzahl 4
 Zylinder-Anordnung liegend/je 2 gegenüber
 Zylinder-Gußform einzeln
 Zylinder-Werkstoff Sondergrauguß
 Bohrung/Hub 83/69 mm
 Gesamthubraum 1493 cm³
 Zylinderkopf Leichtmetall/abnehmbar/
 1 Kopf für 2 Zylinder

Abdichtung Zyl./Zyl.-Kopf keine
 Laufbuchsen keine
 Ventilsitzringe eingeschrumpft
 Kolbenhersteller/Typ MAHLE/Karl Schmidt/NÜRAL
 Kolben-Werkstoff Leichtmetall mit Stahleinlagen,
 gegossen
 Kolbenringe 2 Verdichtungs-, 1 Ölabbstreifring
 Pleuel Doppel-T-Schaftquerschnitt
 Pleuellager Gleitlager (Schalen)
 Kurbelwelle 4 Gleitlager/geschmiedet
 Kurbelgehäuse geteilt, Leichtmetall
 Anzahl der Ventile (je Zyl.) Einlaß: 1/Auslaß: 1
 Anordnung der Ventile hängend
 Einlaßventil öffnet bei 7° 30' v. OT
 Einlaßventil schließt bei 37° n. UT
 Auslaßventil öffnet bei 44° 30' v. UT
 Auslaßventil schließt bei 4° n. OT
 Ventilspiel (kalt) E: 0,10 mm/A: 0,10 mm
 Ventilsteuerung erfolgt über Stoßstangen und Kipphebel
 Nockenwelle im Kurbelgehäuse, eine
 Nockenwellen-Antrieb Zahnräder (schrägverzahnt)

Motor-Zubehör

Kraftstoffförderung Membranpumpe
 Kraftstofftank-Füllmenge 40 l
 Kraftstofffilter Metallsieb im Kraftstofftank
 und in Kraftstoffpumpe
 Ölpumpe Zahnradpumpe
 Ölwannefüllmenge 2,5 l
 Ölfilter Sieb vor Pumpe
 Luftfilter Ölbadluftfilter
 Vergaser - Hersteller/Typ Solex 32 PHN
 Vergaser Flachstrom
 Vergaser-Anzahl 1
 Vergaser-Einstellung
 Hauptdüse o 130
 Leerlaufdüse g 50
 Lufttrichter 23,5 mm ø
 Luftkorrekturdüse 115
 Elektrische Anlage 12 V
 Zündung Batteriezündung
 Unterbrecher einf., Kontaktabstand 0,4 mm

Zündverteiler Bosch/315 905 205 B
 Zündverstellung Unterdruckregler
 Zündeneinstellung 7,5° KWv. o. T. Markierung an
 der Riemenscheibe
 Zündkerze - Hersteller/Typ Bosch W 145 T 1/Beru 145/14
 Elektrodenabstand 0,6 bis 0,7 mm
 Zündfolge 1-4-3-2
 Anlasser - Hersteller/Typ Bosch 003 911 023 A
 Anlasser-Leistung 0,7 PS
 Anlasser-Betätigung elektromagnetisch
 Übersetzung
 Antriebsritzel/Schwungrad i = 0,07
 Lichtmaschine-Hersteller/Typ Bosch 311 903 031 F
 Lichtmaschinenleistung 280 W
 Lichtmasch.-Antrieb Schmalkeilriemen 9,5 x 1000 mm
 Ladebeginn bei 700 U/min der KW
 Übersetzung
 KW/Lichtm.-Welle i = 0,38
 Batterie-Anzahl/Ausführung 1 Stück, 12 V, 36 Ah

Ersatz für Blatt 13.141 Ausgabe Dezember 1968

Kraftübertragung

Kupplung Fichtel & Sachs oder Lamellen
u. Kupplungsbau ET 12
Kupplung Einscheibenrockenkupplung
Schaltgetriebe - Hersteller/Typ . VW
Schaltgetriebe mech. Stufengetriebe/sperr-
synchronisiert
Schaltgetriebe-Anordnung mit Motor verblockt
Anzahl der Gänge 4 V/1 R
Übersetzungen $i = 3,8/2,06/1,26/0,89/3,61$
Geräuscharme Gänge 1. bis 4. Gang
Synchronisierte Gänge 1. bis 4. Gang

Schalthebel-Anordnung neben Fahrersitz
Schaltungsart Kugelschaltung über Gestänge
Getr.-Geh.-Ölfüllmenge 3,0 l
Kraftübertragungselement Schaltgetriebe mit Hinterachse
verblockt
Treibende Räder Hinterräder
Ausgleichgetriebe Kegelradgetriebe
Antrieb der Halbachsen Spiralkegelräder
Übersetzung
Schaltgetr./Hinterräder $i = 4,125$

Fahrwerk**Räder und Bereifung, Lenkung**

Räderart Stahlscheibenräder
Anzahl der Räder 4 (+ 1 Reserve)
Anzahl der Reifen 4 (+ 1 Reserve)
Reifengröße 6,00-15 L 6 PR **)
Reifenluftdruck vorn 1,3 atü/hinten 2,5 atü
Felgenart Tiefbett/ungeteilt
Felgenreife vorn/hinten $4\frac{1}{2} J \times 15$
Radaufhängung, vorn Doppelkurbellänglenker,
Stabilisator
Radaufhängung, hinten Schräglenker mit Doppel-
gelenkwellenantrieb
Federung, vorn 2 gekreuzte Rundstäbe,
querliegend
Federung, hinten 1 runder Drehfederstab auf
jeder Seite, querliegend

Schubübertragung durch Federstreben und
Schräglenker
Stoßdämpfer, vorn/hinten Doppeltwirkende Teleskop-
stoßdämpfer
Radsturz 20'
Spreizung 6° 10'
Vorspur/Nachspur 5 mm \pm 1 mm (bei Leergew.)
Nachlauf 21 \pm 3 mm (4°)
Lenkung Vorderräder/Schneckenrollen-
lenkung
Mittlere Lenkübersetzung $i_m = 14,8$
Größter Radeinschlag 30° innen, 27° \pm 1° außen
Lenksäulen-Anordnung links
Spurstange Zweiteilig

Bremsen

Bremsanlage - Hersteller/Typ . VW und Ate
Wirks. Bremsfläche, vorn/hinten 80/450 cm²
Bremskraft-Übertragung der
Betriebsbremsanlage hydraulisch

Bremstrommel-/Scheiben- \varnothing ... 248/277 mm
hinten/vorn
Hilfsbremsanlage Zweikreisbremse
Feststellbremsanlage Handbremse
hinten/vorn

Allgemeine Daten des Fahrgestells

Radstand 2400 mm
Spurweite, vorn/hinten 1310/1350 mm

Bodenfreiheit 150 mm
Bauchfreiheit 60 mm

Allgemeines**Achslasten und Gewichte**

	Ausführung	
	ohne	mit
Zulässige Achslast, vorn	580 kg	580 kg
Zulässige Achslast, hinten	940 kg	1030 kg
Zulässiges Gesamtgewicht	1485 kg	1575 kg
Leergewicht	1080 kg	1080 kg
Nutzlast	405 kg	495 kg
Brutto-Anhängelast, gebremst..	650 kg*)	650 kg
ungebremst ..	465 kg	490 kg

*) Wohnanhänger mit Auflaufbremse 800 kg

Maße

Länge über alles 4340 mm
Breite über alles 1605 mm
Höhe über alles 1470 mm
Überhang, vorn 910 mm
Überhang, hinten 1030 mm
Kleinster Wendekreis- \varnothing 11,1 m
Kleinster Spurbereich- \varnothing 10,3 m
Innenmaße des Laderaumes
Länge 1670 mm
Breite 1260 mm
Höhe 765 mm

Sonstige Daten

Höchstgeschwindigkeit 125 km/h
Kraftstoffverbrauch nach
DIN 70030 8,4 l/100 km
Ölverbrauch 0,5 bis 1,0 l/1000 km
Spezifische Motordrehzahl 1980 U/1000 m

Zubehör

Scheinwerfer - Leistung/ \varnothing 45/40 W/asymmetr. Abblend-
licht 180 mm \varnothing Lichtaustritt/
in Kotflügel eingebaut
Ablendeinrichtung Handumschalter
Begrenzungsleuchte -
Anordnung in Scheinwerfern eingebaut
Öldruckanzeiger Warnleuchte
Ladestromanzeiger Anzeigenleuchte
Geschwindigkeitsmesser 0 bis 140 km/h Meßbereich

) **Volkswagen Variant als Lieferwagen mit erhöhter Nutzlast: Für diese Ausführung gelten folgende Abweichungen:
Bereifung: 6,00-15 L 8 PR; Reifendruck vorn 1,3 atü, hinten 3,2 atü; Radaufhängung hinten: Pendelachse mit Federstreben; Aus-
gleichfeder.
Beide Ausführungen sind Zweisitzer mit Trennwand hinter den Sitzen, durchgehender Ladefläche, Blechverkleidungen anstelle der
mittleren und hinteren Seitenfenster.

Laut VDA-Revers technische Daten entsprechend DIN 70020 und DIN 70030